



**КОМИТЕТ ИМУЩЕСТВЕННЫХ ОТНОШЕНИЙ  
АДМИНИСТРАЦИИ ПЕРМСКОГО МУНИЦИПАЛЬНОГО РАЙОНА**

**РЕШЕНИЕ** № 620  
о размещении объектов № \_\_\_\_\_

Пермский край  
Пермский район

23.07.2021

Комитет имущественных отношений администрации Пермского муниципального района разрешает Мохаммадпуру Шоджааддину (вид на жительство иностранного гражданина 82 №1675974), почтовый адрес: г. Пермь, ул. Советская, д. 39, кв. 81.

размещение объекта «Элементы благоустройства территории, в том числе малые архитектурные формы, за исключением некапитальных нестационарных строений и сооружений, рекламных конструкций, применяемых как составные части благоустройства территории»

на землях государственная собственность на которые не разграничена

на срок 11 месяцев с 23.07.2021г. по 23.06.2022г.

Местоположение: восточнее земельного участка с кадастровым номером 59:32:3660004:1522 расположенного по адресу: Пермский край, Пермский район, деревня Жебреи.

Приложение: схема предполагаемых к использованию земель или части земельного участка.

Особые условия использования:

1. Без права возведения объектов капитального строительства, без права регистрации объектов капитального строительства, без права возведения ограждения, с правом свободного доступа неограниченного круга лиц.

2. В соответствии с абз. 2 п. 8.2. Положения о порядке и условиях размещения объектов на землях или земельных участках, находящихся в государственной или муниципальной собственности, на территории Пермского края без предоставления земельных участков и установления сервитутов, публичного сервитута, утвержденного постановлением Правительства Пермского края от 22.07.2015 № 478-п, при прекращении действия решения о размещении объектов размещенные объекты демонтируются заявителем за счет

собственных средств в срок не позднее 14 календарных дней с даты получения письма Комитета имущественных отношений администрации Пермского муниципального района о прекращении действия решения о размещении объектов.

Председатель комитета  
имущественных отношений администрации  
Пермского муниципального района



(подпись, печать)

Г.В. Мюресов



*Примечание к плану № 680 от 23.07.21*

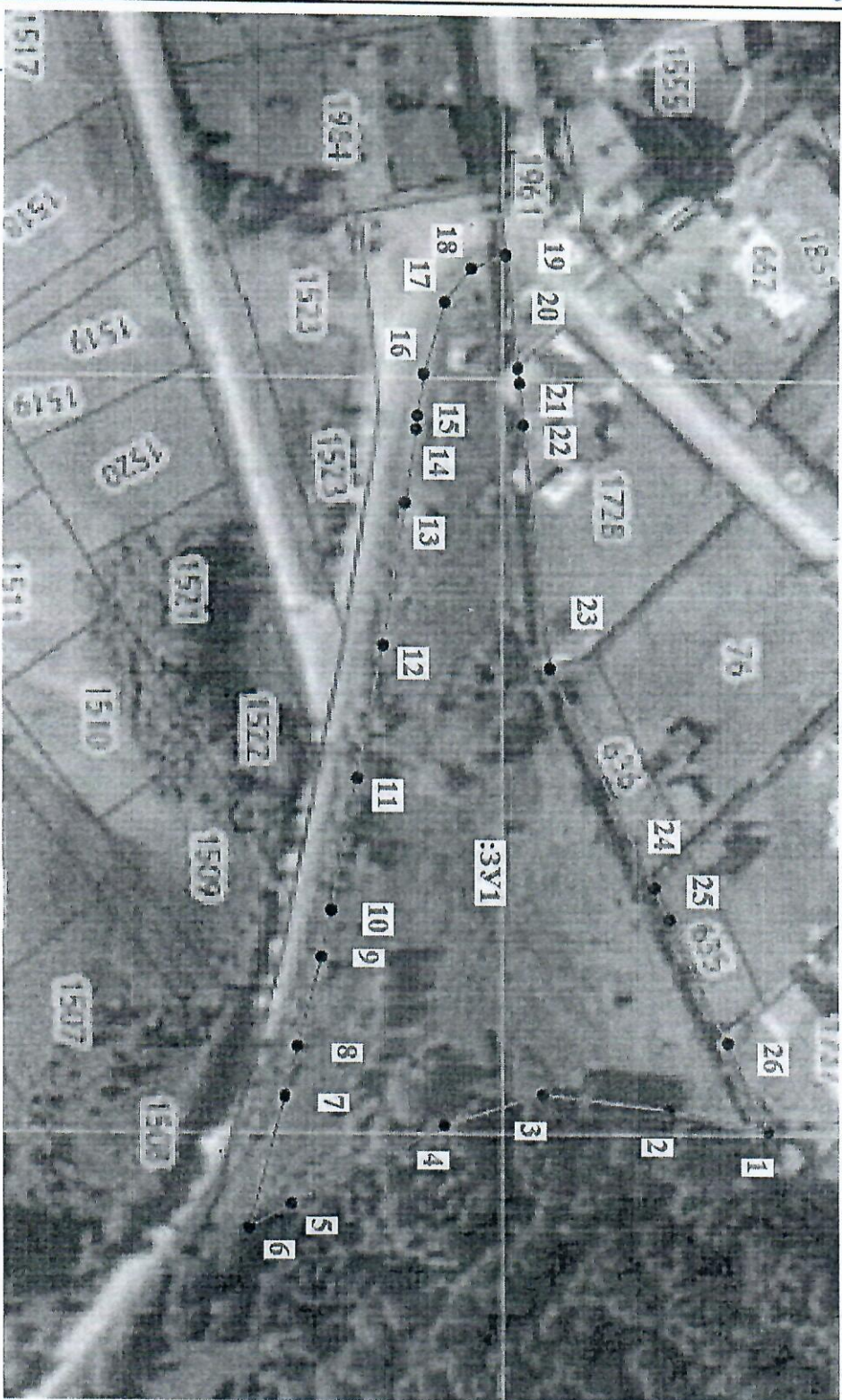
**Схема предполагаемых к использованию земель или части земельного участка**

**Объект:** Элементы благоустройства территории, в том числе матые архитектурные формы, за исключением некапитальных несиловых сооружений и сооружений, рекламных конструкций, призмачевых

**Местонахождение:** восточная земельная участка с кадастровым номером 59:32:3660004:1522

**Планировка:** земельный участок, кадастровый номер: 59:32:3660004:1522

**Вид разрешенного использования:**



**Условные обозначения:**

- границы земельного участка внесенные в ГРН
- предполагаемые границы земельного участка
- 3371 - условные номера предполагаемого земельного участка
- 4410114 - кадастровый номер квартала
- 6 - кадастровый номер земельного участка

Каталог координат		
№	X, м	Y, м
1	508814,44	2257865,39
2	508793,15	2257861,06
3	508765,89	2257857,70
4	508744,60	2257864,38
5	508711,23	2257881,82
6	508702,00	2257887,10
7	508709,74	2257858,35
8	508712,68	2257847,42
9	508717,85	2257828,24
10	508719,86	2257818,12
11	508725,61	2257789,07
12	508731,27	2257760,51
13	508736,01	2257729,53
14	508738,44	2257713,52
15	508738,89	2257710,52
16	508740,04	2257701,76
17	508744,65	2257685,71
18	508750,49	2257678,22
19	508757,82	2257675,37
20	508760,57	2257700,46
21	508760,90	2257703,52
22	508761,88	2257712,42
23	508767,68	2257765,38
24	508789,94	2257812,98
25	508793,14	2257819,82
26	508805,57	2257846,41

Описание границ смежных земельных участков:  
 от 1 точки до 19 точки неразграниченные земли  
 от 19 точки до 20 точки 59:32:3660004:1961  
 от 20 точки до 23 точки 59:32:3660004:1728  
 от 23 точки до 24 точки 59:32:3660004:636  
 от 24 точки до 26 точки 59:32:3660004:635  
 от 26 точки до 1 точки 59:32:3660004:1737

Заявитель: \_\_\_\_\_ (подпись, расшифровка)  
 \_\_\_\_\_ (для юридических лиц)  
 \_\_\_\_\_ (для индивидуальных предпринимателей)  
 Верно \_\_\_\_\_